

Teflonové dopravníkové pásy.

Len zriedkavo si vyžadujú iné produkty také precízne spracovanie a majú také vysoké požiadavky ako naše teflonové dopravníky.

Tieto dopravníky musia byť prispôbené použitiu v rôznych odvetviach.

Podriaďujú sa napr. rýchlosti od 10 až po 100 m / min., často aj vysokej zmene teploty (-70 až do +260 C), vlhkosti, vplyvu chemikálií, ale aj treniu pri posúvaní medzi vodiacimi valcami.

SLAVBIZ používa vysoko kvalitatívne materiály a kombinuje ich s potrebnou výstroju pre rôzne spojenia alebo na posilnenie krajov pre posúvacie systémy.

Popri tomu používame skloteflon, tkaninu potiahnutú s Aramidom (dobrá vlastnosť je nepretrhnutie), ako aj tkanivo utkané z umelých vlákien (pre textilný priemysel) a ďalšie špeciálne tkanivá .

Rýchlosť: 10 až 100 m/min

Teplota: -70 až 260 ° C

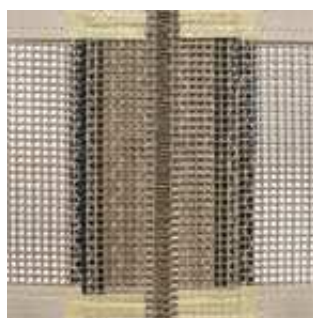
Odolnosť voči: vlhkosti, chemikáliám, oderu

Využitie: v zmršťovacích tuneloch, sušenie, mrazenie, pečenie, chladenie...

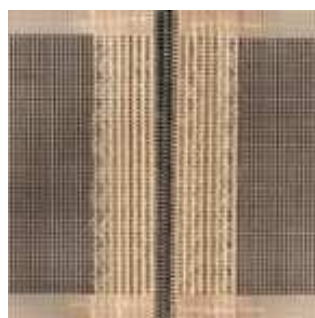
Typ spojov:



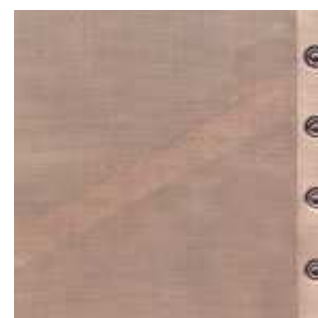
Aligátor



Bullnose



Peek-Spirale



Geschweiß



Spevnený



Bez prechodu



Prekrytý

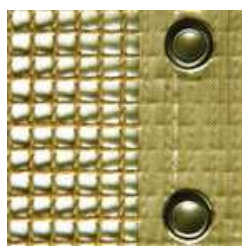
Typ okrajového spevnenia:



Nietenkante



Noppenkante



Ösenkante



Rollerkante



Führung